



**Curso: Sobre como ler o mundo: diversidade,
convivência e cidadania**

Andréa Righi

Conteúdo do Encontro – 29.06

- A rede de relações: diversidade, convivência e cidadania
- Comunicação e gestão das emoções
- Assertividade e construção de vínculos afetivos
- Atividades educativas

Eu e minhas qualidades

O meu melhor que posso oferecer
aos meus colegas e alunos é...

Eu e minhas qualidades

Não se
esqueça que...



o amor perfeito
escolheu ser Flor!!

Combinados

- Escrever seu nome completo no chat ao ingressar no curso
- Abrir a câmera no início do curso e no retorno do lanche (fazer print)
- Participar
- Responder à chamada
- Respeitar as ideias e opiniões explicitadas
- Solicitar o tempo de fala
- Exercitar a pontualidade (início, intervalo e final)

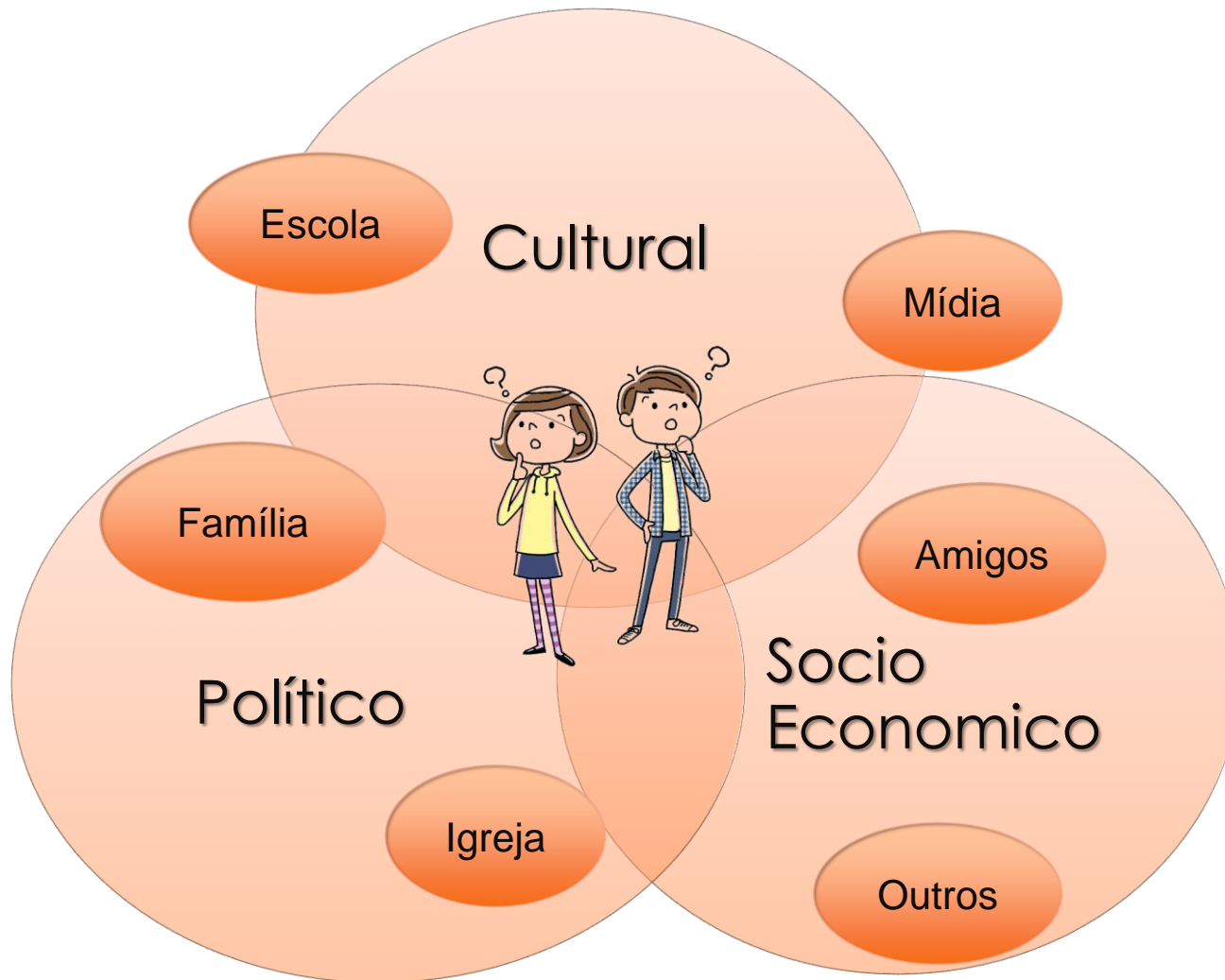


**ADOLESCÊNCIAS, JUVENTUDES E ESCOLA: a
importância da comunicação e do vínculo afetivo
para a formação integral**

Quem faz parte da nossa rede de
relações?



Abordagem para Educação Integral



Diversidade e Rede de Relações

- Essa rede é composta de subjetividades, tantas quantas são as pessoas ao nosso redor ou ao redor de cada aluno(a).
- Cada pessoa possui o seu mapa do mundo, seu mapa interno, construído a partir de seus valores e experiências.
- É preciso estar disposto a enxergar o mundo também a partir do mapa do outro – disponibilidade interna.
- Empatia é o que precisamos para compreender e respeitar essas cartografias.

COMO NOS VEMOS?

ADOLESCENTES/JOVENS X ADULTOS



Que relação é essa?

- Visão a partir de estereótipos (rótulos)
- Vínculo afetivo negativo
- Dificuldade de comunicação
- Desconfiança
- Distanciamento
- Não há espaço para discussão e reflexão sobre questões importantes nessa etapa da vida
- Busca de apoio em quem se confia, amigos/as

DO QUE ELES E ELAS PRECISAM?



Adolescentes e jovens precisam de...

Crianças



Adultos



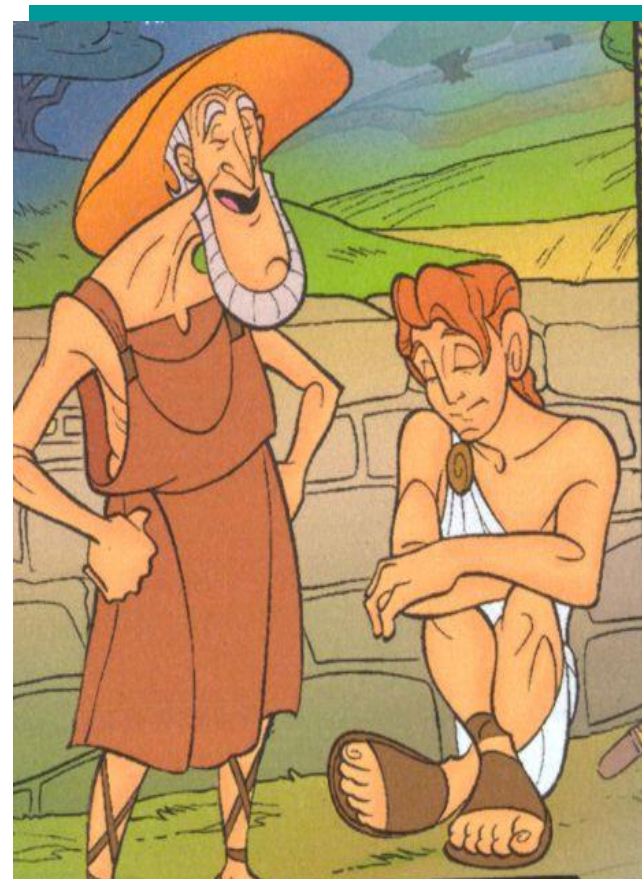
Idosos



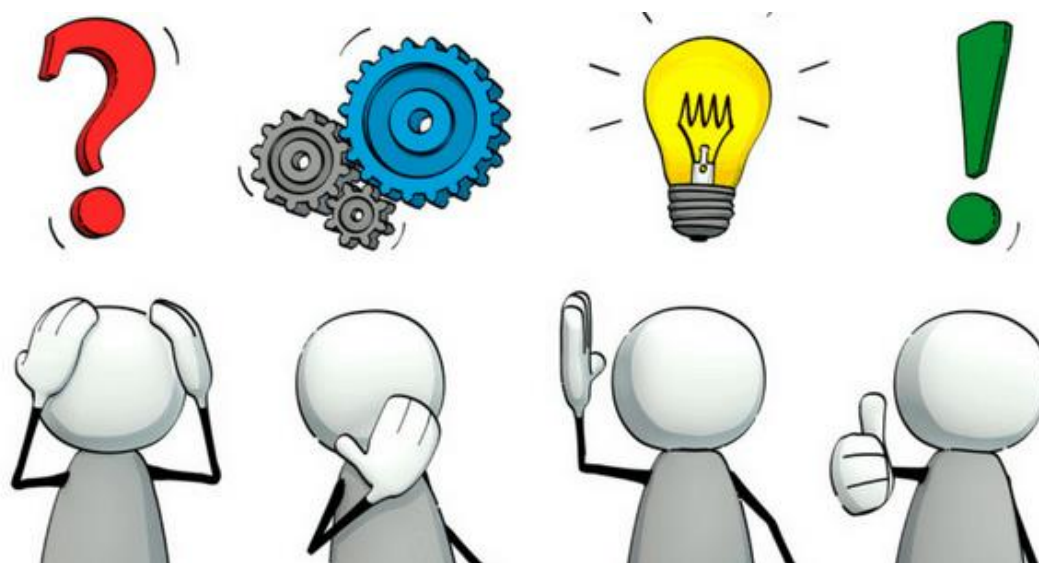
- Limites
- Educação
- Família
- Regras
- Atenção
- Responsabilidades
- Oportunidades
- Autoconhecimento
- Escutas
- Ser acreditados
- Espaço de participação
- Respeito

A construção de vínculos positivos

- A vinculação afetiva é a capacidade humana de estabelecer laços com outros seres.
- Conhecer, compreender e respeitar as histórias dos/das alunos(as) ajudará a fortalecer os laços afetivos necessários para as propostas educacionais.



QUAIS SÃO OS DESAFIOS?





Créditos da foto: <https://www.significadodossonhos.inf.br/sonhar-com-tsunami-e-ondas-gigantes/>

É preciso mudar paradigmas

Diferença

Diversidade

Tolerância

Respeito

Integração

Inclusão



Ilustração: Pinterest. Carregado por [Jüh Nascimento](#)

Fonte: Elaborada por [Andréa Righi](#), para o Projeto Trilhar Caminhos – conhecimento e cidadania, 2022

É preciso mudar paradigmas

“A diversidade não pode ser considerada um problema a se resolver, mas, sim, uma riqueza para auxiliar na aprendizagem de todos”



O universo da sala de aula é caracterizado pela diversidade humana

- A diversidade é inerente à natureza humana.
- Cada pessoa possui uma maneira própria e específica de absorver experiências e adquirir conhecimento.
- Todos os/as aluno(a)s apresentam necessidades educacionais individuais, em ocorrer em momentos diferentes, durante a escolarização.
- Cada pessoa representa um mundo de experiências vividas e significadas de formas diferentes

Para compreender a diversidade do mundo e melhorar nossas relações, é preciso...

- Primeiramente, nos olharmos, nos enxergarmos e nos entendermos (a si próprio).
- Reconhecer que o mundo real é diverso, é complexo, assim como os seres humanos o são.
- Compreender que cada pessoa possui o seu mapa do mundo, seu mapa interno, construído a partir de seus valores e experiências.
- Estar disposto a enxergar o mundo também a partir do mapa do outro – disponibilidade interna.

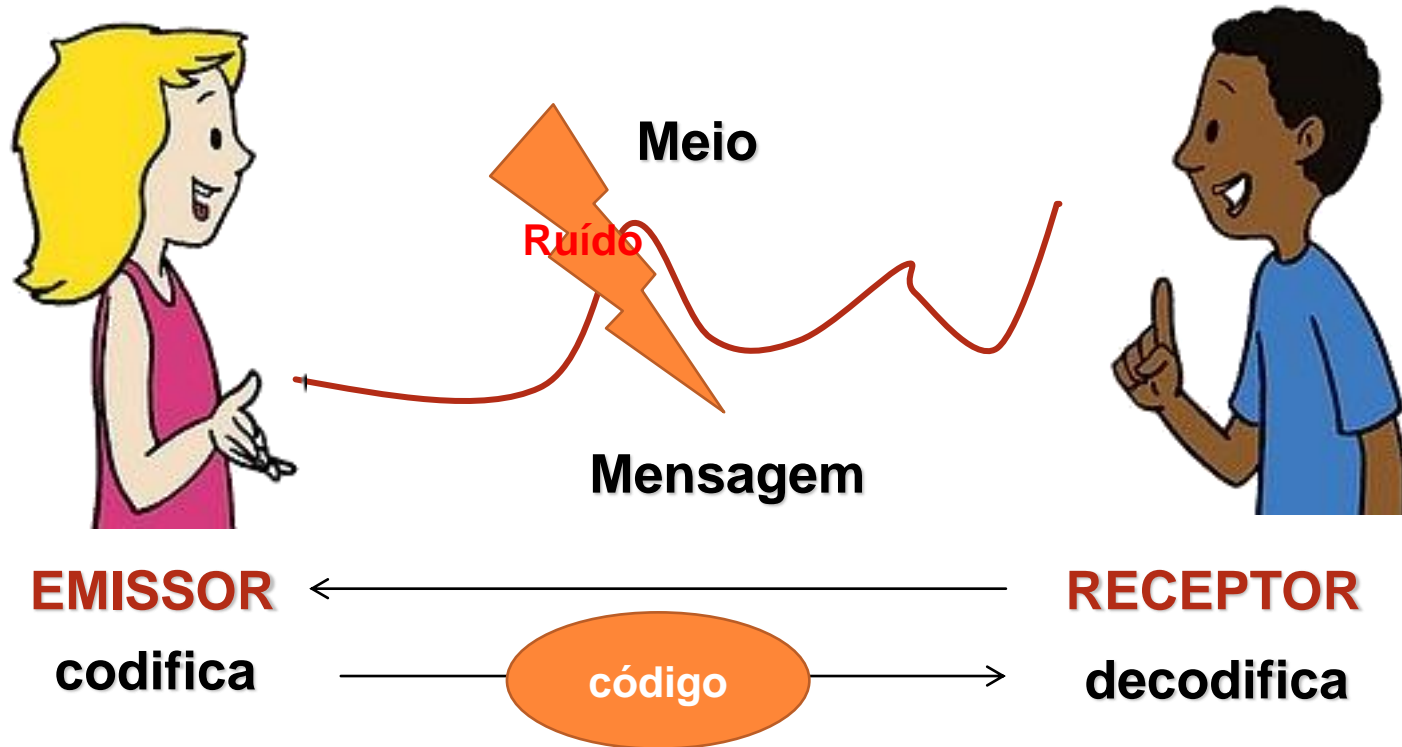
COMUNICAÇÃO E ASSERTIVIDADE

O que é comunicação?

- É um processo de duas vias, por meio do qual se transmite, de forma verbal e não verbal, informações, pensamentos, opiniões e sentimentos.
- Pressupõe diálogo, abertura para falar, ouvir e transformar



ELEMENTOS DA COMUNICAÇÃO



Fonte: Adaptado de Como turbinar a aquisição de informações com a ergonomia cognitiva disponível no www.ergotriade.com.br em 07.02.2014 Elaborada por Andréa Righi

Ilustração: http://conversacomjoana.blogspot.com.br/2012_10_01_archive.html em 07.02.2014

O que é comunicação assertiva?

- É a habilidade de defender um ponto de vista de uma maneira eficaz, respeitando seus pensamentos e das demais pessoas, não as ofendendo
- É a comunicação que transmite informações de forma clara, dinâmica e honesta, e que alcança o resultado esperado pelo emissor.
- A comunicação assertiva tem aspectos verbais e não verbais, e pode ser aplicada tanto no aspecto profissional quanto pessoal.

Comunicação e convivência

- Estamos sempre nos comunicando: expressamos emoções, demonstramos quem somos e como nos sentimos, tenhamos ou não consciência disso.
- A coerência entre a comunicação não-verbal e a verbal é essencial para o estabelecimento de vínculos de confiança mútua.
- O abandono de padrões inadequados de comunicação (tom de voz, gestos, postura, hábitos etc.) começa pela consciência desses padrões.

Comunicação e emoções

- Estados emocionais influenciam nossos pensamentos e ações tanto quanto nossas capacidades cognitivas.
- É importante identificar e compreender as nossas emoções (consciência emocional) sem nos julgarmos ou culparmos pelo que sentimos.
- E se não conseguirmos controlar e ter calma? Não faz mal, aprendemos. Todos nós podemos melhorar a capacidade de gerir as emoções.

O comportamento assertivo pressupõe

- Promoção da igualdade nas relações – Equilíbrio.
- Defesa das nossas posições – estabelecer limites, defender opiniões, inclui saber dizer “não”.
- Expressão dos nossos sentimentos de maneira honesta e tranquila – capacidade de discordar ou de apoiar e de ser espontâneo.

Ser assertivo leva tempo, paciência e requer força de vontade. Não “acontece” simplesmente. Antes de mais é preciso escolher conscientemente ser assertivo e experimentar dizer e fazer as coisas de modo diferente.

Praticando a comunicação de qualidade

Padrões de comunicação são aprendidos



- portanto podem ser mudados melhorando nossa capacidade de compreender, de interagir, de decidir e de expressar nossos pensamentos, emoções e sentimentos.

Praticando a assertividade

- Evite gritar – tom de voz adequado à situação
- Identifique o que é a da sua governabilidade
- Dê feedback – não adie respostas
- Expresse suas necessidades, sentimentos, pensamentos
- Procure se expressar na 1ª pessoa – fale de si
- Entenda que você não sabe tudo
- Não seja sarcástico
- Aprenda a dizer não
- Não tenha medo de se defender
- Seja honesto com você e com o outro

“O mais importante e bonito, do mundo, é isto: que as pessoas não estão sempre iguais, ainda não foram terminadas - mas que elas vão sempre mudando. Afinam ou desafinam.”

[Guimarães Rosa]



OBRIGADA!